



Mini Spoke-Hub smerovač [vSPi]

vSPi je malý VPN smerovač pre domácnosti, alebo malé kancelárie ktorý vám umožní z akéhokoľvek miesta (domáca kancelária) mať pripojený hardvérový VoIP telefón priamo k pobočkovej ústredni (PBX), prípadne počítač prostredníctvom zabezpečeného šifrovaného VPN spojenia.

Budete môcť využívať všetky funkcie či už pobočkovej ústredne (PBX) bez obmedzení, vrátane nahrávania hovorov rovnako aj iné aplikačné či dátové služby dostupné z počítača. Samozrejme, že pre VPN pripojenie prostredníctvom vSPi nepotrebujete mať objednanú statickú (verejnú) IP adresu.

vSPi má tri sieťové porty, ktoré sú nakonfigurované ako jeden internet (WAN), jeden (VPN) a jeden (LAN) port, pričom v prípade potreby môžu byť prekonfigurované pomocou rozšírenej možnosti konfigurácie. Výkonný procesor vám umožňuje efektívny prístup k širokej škále funkcií a poskytuje všestranné riešenie založené na obľúbenom smerovacom operačnom systéme.

Vlastnosti modelu vSPi v1:

- Nezávislé konfigurovateľné sieťové segmenty (L3, Bridge)
- DHCP server, alebo klient definovateľný pre každý segment
- Podporované VPN protokoly (IPSEC, L2TP, PPTP, OVPN)
- Podporované smerovacie protokoly (RIP, OSPF, BGP)
- IP skener a packet sniffer
- Generátor a monitor prevádzky
- Bezpečnostná brána firewall
- Monitorovanie prostredníctvom SNMP a interné grafovanie HW

Hardvér modelu vSPi v1:

- Výkonný SBC postavený na MIPS platforme určený pre beh smerovača
 - Procesor (QCA9533) 550-750MHz
 - Pamäť 32MB Ram
 - Úložisko 16MB Flash
 - Sieť 3x Ethernet (10/100Mbps) port [L3/Bridge]
 - Spotreba 3,5W
- Certifikovaný EPS spínaný sieťový zdroj napájania
 - AC/DC napájací zdroj 110/230V => 5V/3A (15W)
- Univerzálne plastové puzdro
 - šírka 145mm
 - výška 125mm
 - hĺbka 47mm
- Všetky Komponenty boli testované v rámci FCC

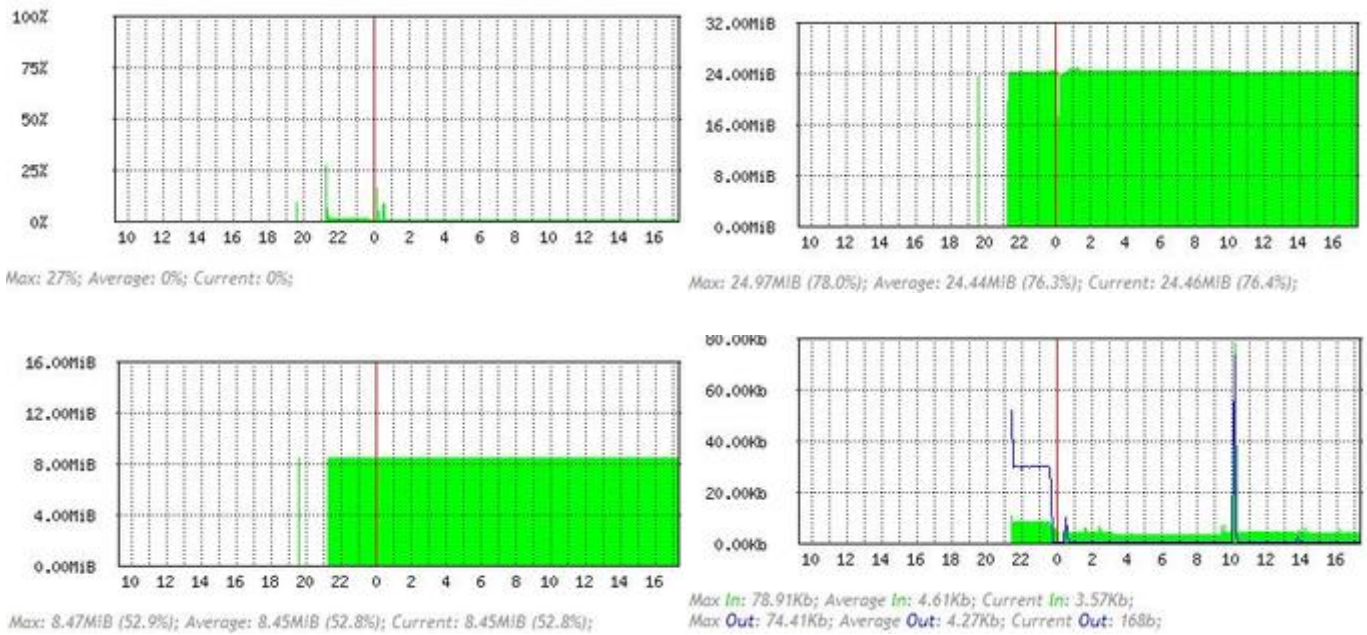


Obrázok 1: vSPi

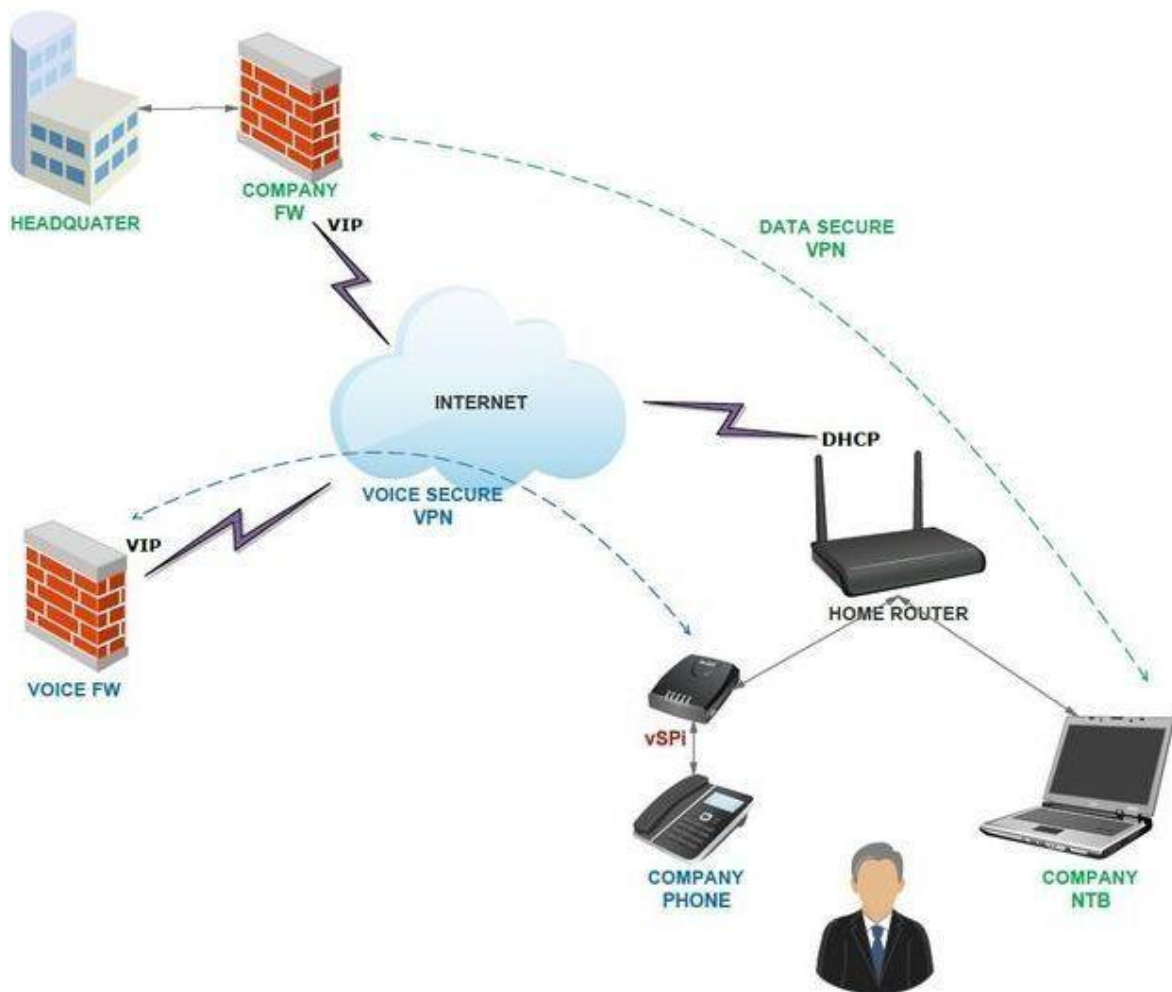


Obrázok 2: Obsah balenia

<http://vspi.doit.sk/>



Obrázok 3: Interné monitorovanie dostupné cez LAN port [<http://192.168.80.1/graphs/>]



Obrázok 4: Ukážková schéma použitia

EPS - External Power Supply
 FCC - Federal Communications Commission
 MIPS - Microprocessor without Inter Pipelined Stages
 SBC - Single Board Computer